

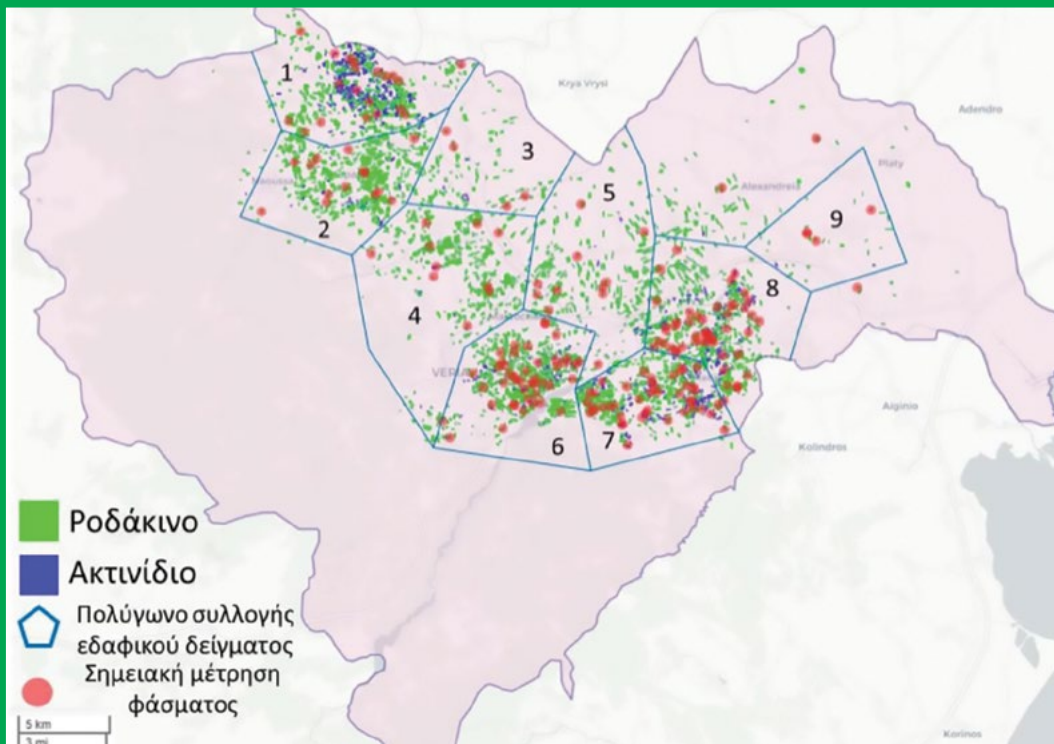
Ανάπτυξη συστήματος μετάφρασης πρακτικών και εισροών ως αποτύπωμα άνθρακα



AGICLUSTER

Agri-food Cluster of Central Macedonia

Η καταγραφή του αποτυπώματος άνθρακα απαιτεί την συλλογή μία σειράς δεδομένων και εν συνεχεία την επεξεργασία αυτών ώστε οι διαχειριστικές πρακτικές και εισροές στον αγρό να μεταφραστούν ως ισοδύναμα kg CO₂.



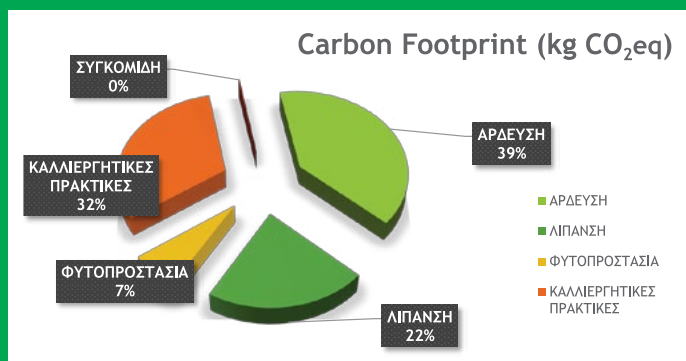
Για τη συλλογή των δεδομένων χρησιμοποιήθηκαν 3 βασικοί οδοί καταγραφής:

- 1. ΗΜΕΡΟΛΟΓΙΟ ΑΓΡΟΥ:** Καταγραφή από τους γεωπόνους πεδίου των διαχειριστικών πρακτικών στον αγρό (αρώσεις, κλαδέματα, αρδεύσεις, εφαρμογή λιπασμάτων και φυτοφαρμάκων κλπ) με συνεχή παρουσία τους στον αγρό και επικοινωνία με τους παραγωγούς.
- 2. ΜΕΤΡΗΣΕΙΣ ΠΕΔΙΟΥ ΚΑΙ ΕΡΓΑΣΤΗΡΙΟΥ:** Αναλύσεις εδαφικών δειγμάτων σε εδαφολογικό εργαστήριο, αλλά κυρίως επί τόπου μετρήσεις με φορητή εργαλειοθήκη πεδίου και μία σειρά καινοτόμων πρακτικών που μειώνουν το κόστος και το χρόνο μέτρησης, αυξάνοντας παράλληλα την ακρίβεια των δεδομένων.
- 3. ΤΗΛΕΜΕΤΡΙΑ:** Αυτόματη καταγραφή σε πραγματικό χρόνο μία σειράς αγρο-μετεωρολογικών παραμέτρων μέσα από το πυκνό δίκτυο τηλεμετρικών σταθμών που εγκαταστάθηκε στην περιοχή.



Για την επεξεργασία των δεδομένων αναπτύχθηκε μεθοδολογία προσδιορισμού αποτυπώματος άνθρακα με χρήση κατάλληλου λογισμικού.

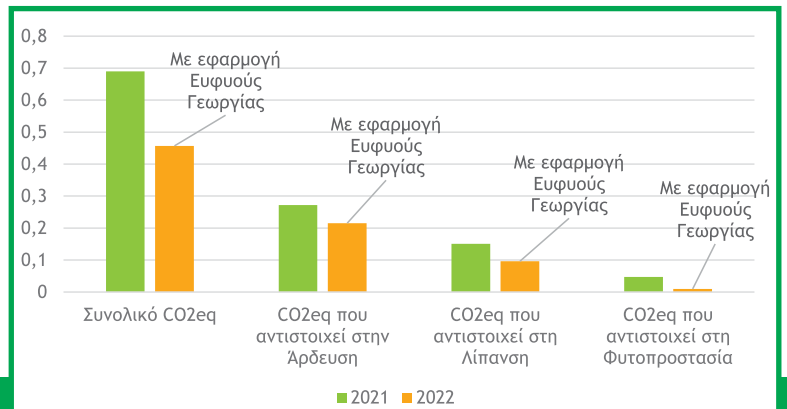
Η μεθοδολογία εφαρμόστηκε για την καλλιεργητική περίοδο του 2021 και το αποτύπωμα άνθρακα υπολογίστηκε τόσο συνολικά για την καλλιέργεια, όσο και ανά καλλιεργητική διαδικασία.



ΣΥΝΟΛΙΚΟ CO ₂ eq/kg καρπού	
0.68975	
ΑΝΑ ΚΑΤΗΓΟΡΙΑ ΕΙΣΡΟΩΝ	CO ₂ eq
ΑΡΔΕΥΣΗ	0.271875
ΛΙΠΑΝΣΗ	0.1507
ΦΥΤΟΠΡΟΣΤΑΣΙΑ	0.046875
ΚΑΛΛΙΕΡΓΗΤΙΚΕΣ ΠΡΑΚΤΙΚΕΣ	0.219113
ΣΥΓΚΟΜΙΔΗ	0.001187

Τα παραπάνω αποτελέσματα αντιστοιχούν σε ενδεικτικό πιλοτικό, καλλιέργειας ακτινίδιου. (Περιοχή Τ.Κ. Κοπανού, Ν. Ημαθίας)

BYE BYE CO2



Τα παραπάνω αποτελέσματα αντιστοιχούν σε ενδεικτικό πιλοτικό, καλλιέργειας ακτινιδίου. (Περιοχή Τ.Κ. Κοπανού, Ν. Ημαθίας)

Μείωση αποτυπώματος άνθρακα με εφαρμογή ευφυούς γεωργίας

Η καταγραφή του αποτυπώματος άνθρακα κατά το έτος 2021 ανέδειξε ότι αυτό οφείλεται κυρίως στις ανθρωπογενείς εισροές στον αγρό (άρδευση, λίπανση, φυτοπροστασία).

Η εφαρμογή ευφυούς γεωργίας μπορεί να αποτελέσει την λύση σε πολλαπλό επίπεδο, όπως η μείωση των εισροών εφαρμόζοντας τις εισροές όταν τις απαιτεί η καλλιέργεια και στις ποσότητες που τις απαιτεί.

Με εφαρμογή ευφυούς γεωργίας, μειώνεται το κόστος παραγωγής, η εργασία στον αγρό και εν τέλει το αποτύπωμα του άνθρακα της καλλιέργειας.

Για την καλλιεργητική περίοδο του 2022 εφαρμόστηκε σε πιλοτικούς αγρούς, ευφυής γεωργία κυρίως στην παράμετρο της άρδευσης. Η μείωση της ποσότητας άρδευσης είχε ως αποτέλεσμα τη μείωση του αποτυπώματος άνθρακα, χωρίς να υπάρξει μείωση της παραγωγής.

Η εγκυρότητα της μεθοδολογίας καταγραφής και υπολογισμού του Αποτυπώματος Άνθρακα επαληθεύεται και πιστοποιείται κατά το πρότυπο Bye-Bye CO2 του AG-CLUSTER.

www.ag-cluster.gr



Ευρωπαϊκή Ένωση
Ευρωπαϊκό Ταμείο
Περιφερειακής Ανάπτυξης

ΠΕΡΙΦΕΡΕΙΑ ΚΕΝΤΡΙΚΗΣ ΜΑΚΕΔΟΝΙΑΣ
ΕΙΔΙΚΗ ΥΠΗΡΕΣΙΑ ΔΙΑΧΕΙΡΙΣΗΣ
Ε.Π. Περιφέρειας Κεντρικής Μακεδονίας



ανάπτυξη - εργασία - αλληλεγγύη

Με τη συγχρηματοδότηση της Ελλάδας και της Ευρωπαϊκής Ένωσης